



## **Jednotky J 2.-10.NP, jednotky K 8. A 10.NP, studovny 1.-10.NP a WC u recepce**

DOKUMENTACE PRO PROVEDENÍ STAVBY

### **TECHNICKÁ ZPRÁVA – Truhlářské práce**



## **A.1 - Identifikační údaje stavby**

### **A.1.1. - Údaje o stavbě:**

a) název stavby: **Jednotky J 2.-10.NP, jednotky K 8. A 10.NP, studovny  
1.-10.NP a WC u recepcce**

b) místo stavby: **Chemická 953, 148 00, Praha 4**  
Kat. území: **Kunratice**

parcela č. Kat. 2588/15

c) předmět dokumentace: Rekonstrukce ubytovacích buněk, stoupacího potrubí,  
včetně instalačních šachet.

### **A.1.2. - Údaje o žadateli / stavebníkovi:**

Investor: **Vysoká škola ekonomická v Praze, IČ: 61384399**

**Nám. W. Churchila1938/4**

**130 67 Praha 3**

Vlastník pozemků: **Vysoká škola ekonomická v Praze, IČ: 61384399**

**Nám. W. Churchila1938/4**

**130 67 Praha 3**

### **A.1.3. - Údaje o zpracovateli dokumentace:**

Projektant: **Drobný Architects, s.r.o.**

Děkanská 7/226, 14000 Praha 4

IČO: 26 49 99 24, DIČ: 004 – 26 49 99 24

zodp. projektant: Ing.arch. Ivan Drobný, autor. ČKA č. 02 394

projektant: Ing. Martin Hamerník

Stupeň projektu: **DOKUMENTACE PRO PROVEDENÍ STAVBY**

Datum : 4/2025



## **A. - Důvod řešení, vyhodnocení stavu**

### **A.1 - Navrhovaný stav**

Z důvodu změny užívání řešených prostor je třeba nové jednotky vybavit novým nábytkem.

Jednotlivé kusy nábytku budou přesně zaměřeny, rozkresleny a naceněny konkrétní dodavatelskou firmou.

Skutečné rozměry pro realizaci každého jednotlivého kusu nábytku změřit na stavbě. Materiálem budou laminované dřevotřískové desky o tloušťce 18mm ohraňené ABS hranou 2 mm, dekor dle výběru investora, vše lepené PUR lepidlem. Nožičky skříněk s rektifikací.

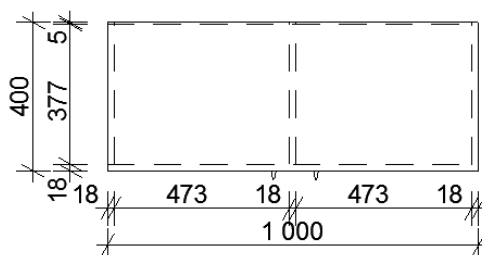
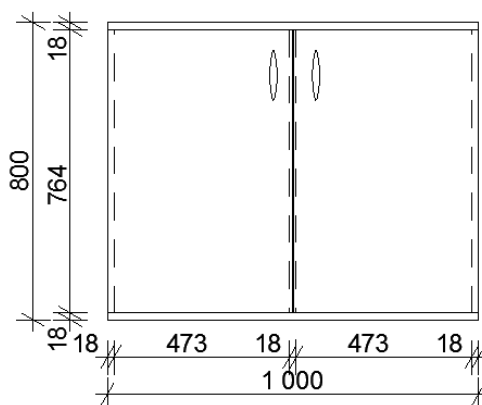
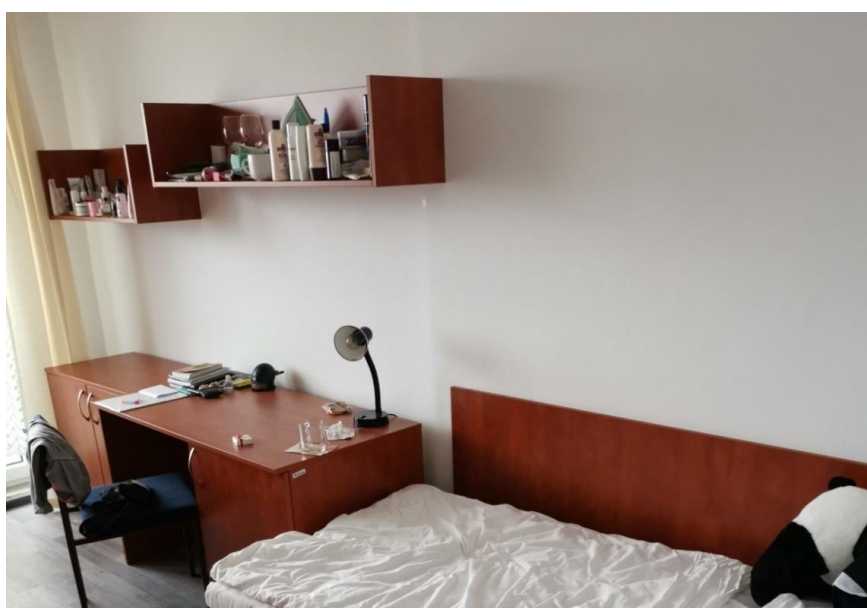
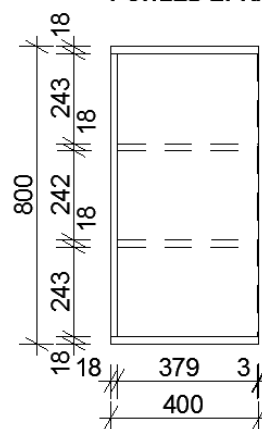
**B. - Truhlářské práce****B.1 - Nábytek v pokojích**

**Navrhovaný nábytek** bude rozmístěn dle výkresové části dokumentace. Rozměry a kóty ověřit na stavbě.

Jednotlivé kusy nábytku budou přesně zaměřeny, rozkresleny a naceněny konkrétní dodavatelskou firmou.

**B.1.1 - Skřínky**

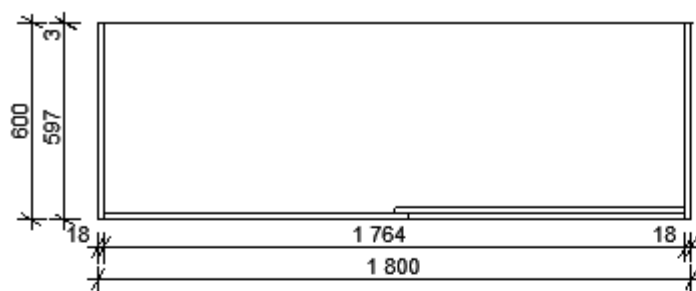
**Skříňka PC stolu (6)** dekor dle výběru investora s rozměry 1000x400x800. Rozměry a kóty ověřit na stavbě.

**POHLED SHORA****POHLED ZPŘEDU****POHLED ZPRAVA**

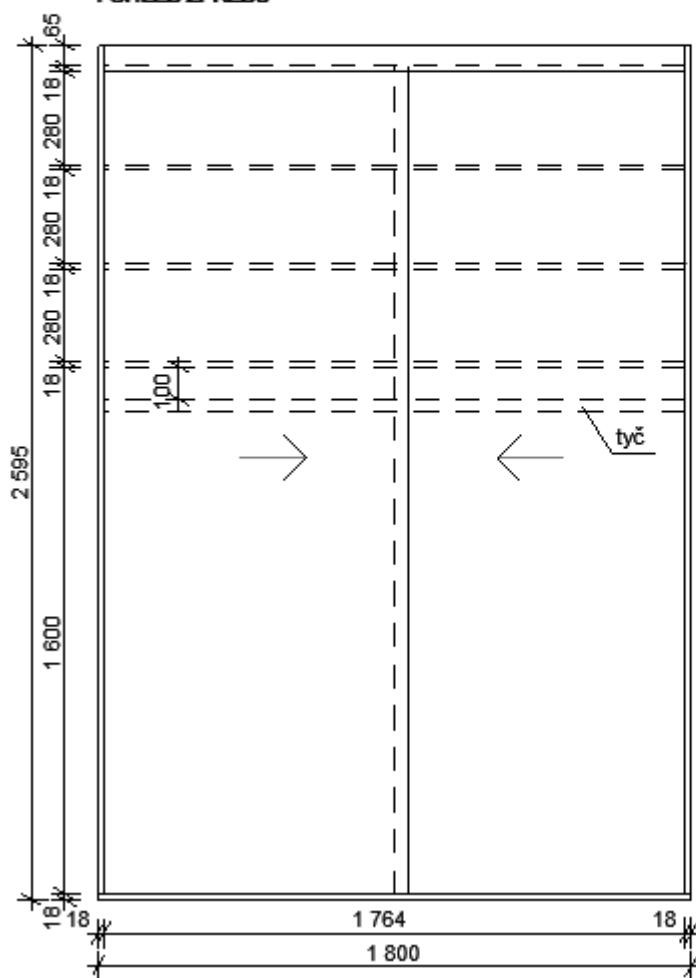


**Šatní skříň (10)** materiálu lamino dekor dle výběru investora s rozměry 1800x2595x600. Tato skříň bude obsahovat posuvné dveře na hliníkových kolejnicích, držák šatní tyče – ovál nikl, 1800 ode dna a samotnou šatní tyč. Dále vnitřní police 100 mm od šatní tyče a dále s roztečí 250 mm, 315 mm, 315 mm – celkem 3 ks a těsnící sametku a kartáč. Rozměry a kóty ověřit na stavbě.

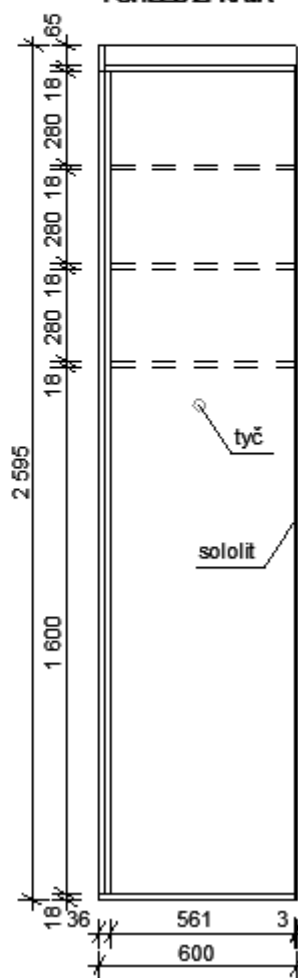
POHLED SHORA



POHLED ZPŘEDU



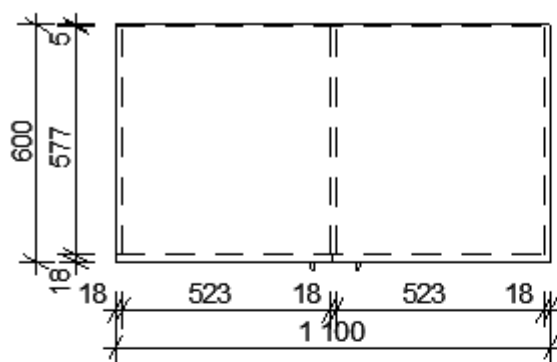
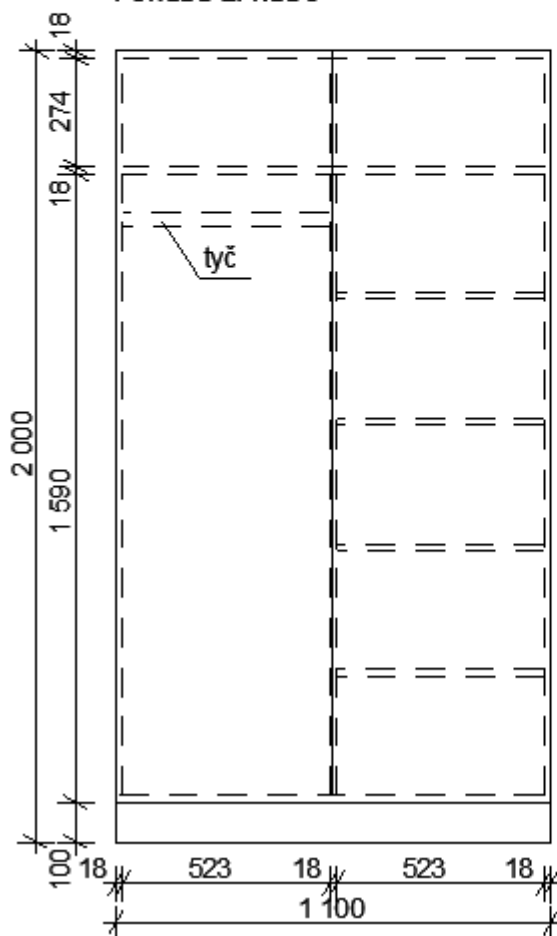
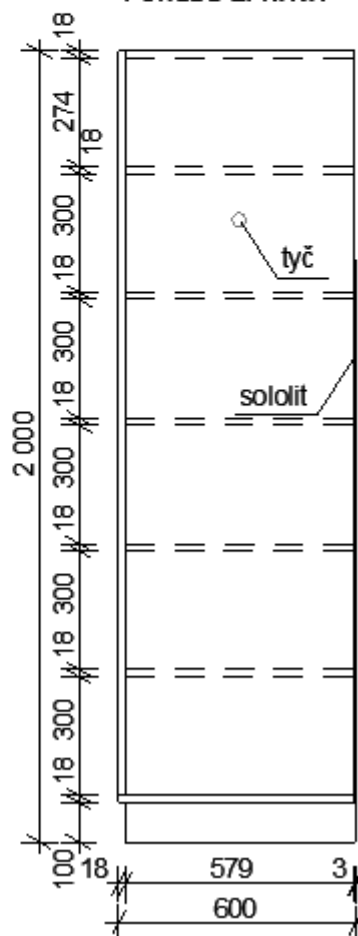
POHLED ZPRAVA







**Šatní skříň (11)** materiálu lamino dekor dle výběru investora s rozměry 1100x200x600. Tato skříň bude obsahovat otvíravé dveře, držák šatní tyče – ovál nikl, 1800 ode dna a samotnou šatní tyč. Dále vnitřní police 100 mm od šatní tyče a dále s roztečí 250 mm, 315 mm, 315 mm – celkem 3 ks. Rozměry a kóty ověřit na stavbě.

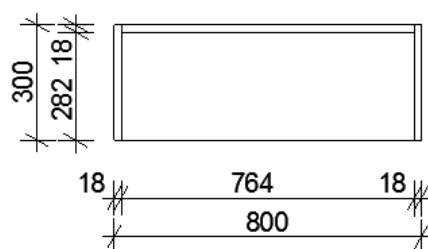
**POHLED SHORA****POHLED ZPŘEDU****POHLED ZPRAVA**



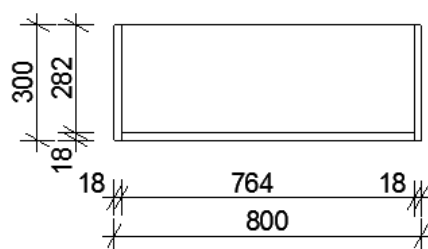
### B.1.2 - Poličky

**Polička malá (3)** dekor dle výběru investora s rozměry 800x300x300. Rozměry a kóty ověřit na stavbě.

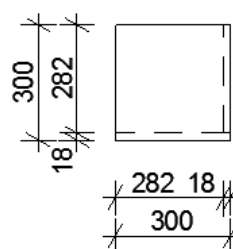
**POHLED SHORA**



**POHLED ZPŘEDU**



**POHLED ZPRAVA**

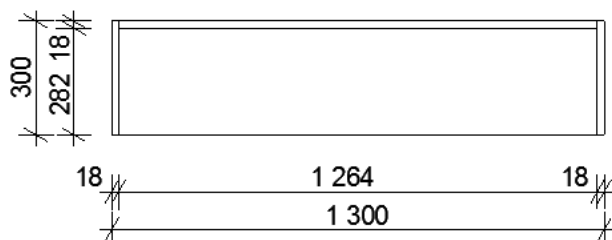




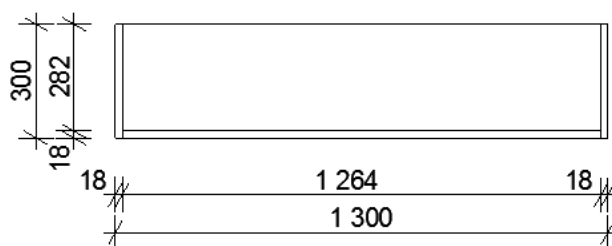


**Polička velká (4)** dekor dle výběru investora s rozměry 1300x300x300. Rozměry a kóty ověřit na stavbě.

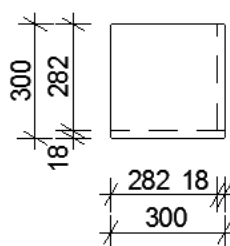
**POHLED SHORA**



**POHLED ZPŘEDU**



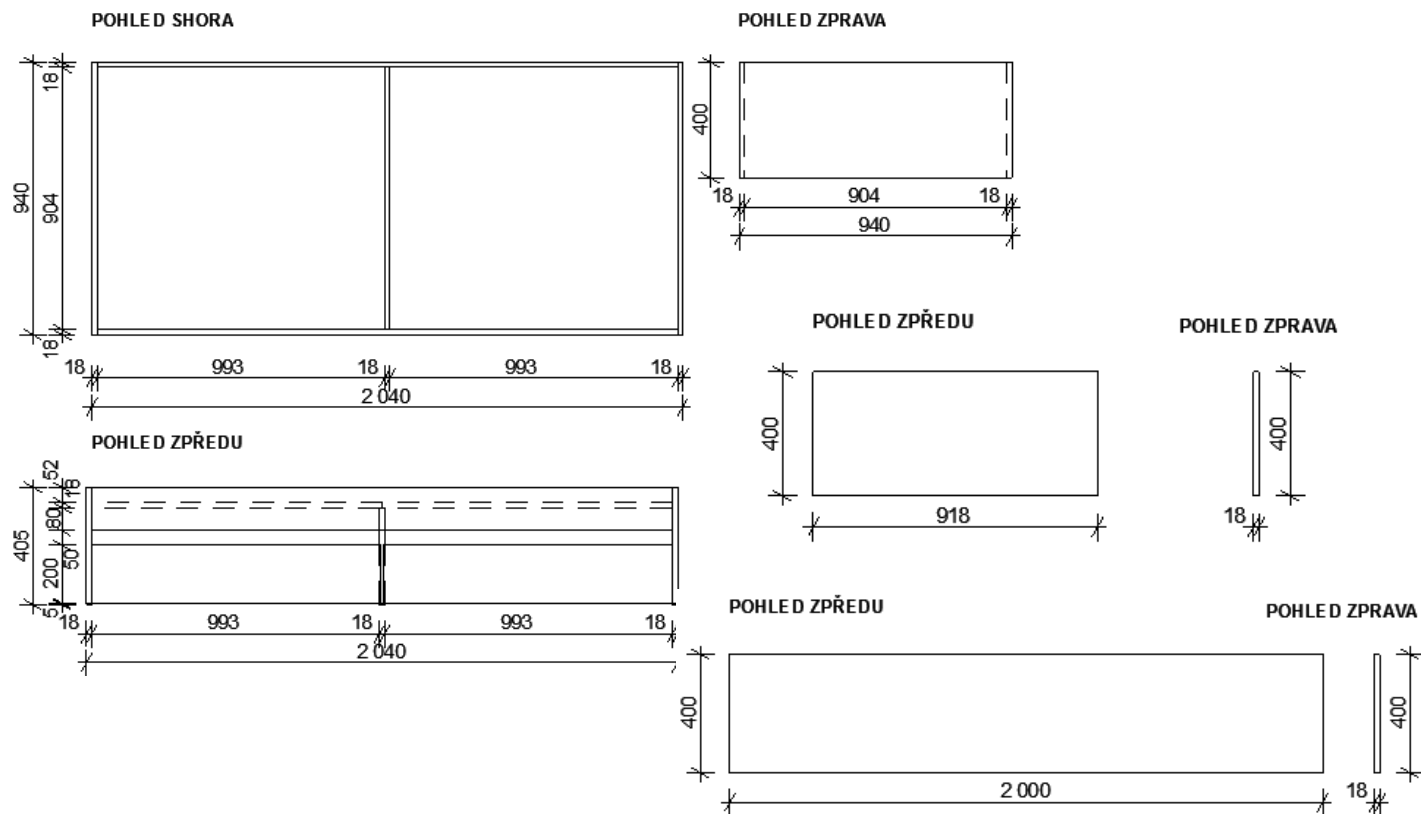
**POHLED ZPRAVA**





### B.1.3 - Postel

**Postel jednolůžko (5a)** s úložným prostorem včetně čel za postel. Dekor dle výběru investora. Matrace 200x900x140. Rozměry a kóty ověřit na stavbě. **Čelo dlouhé (5b)** 2000x100 a **čelo krátké (5c)** 918x400.

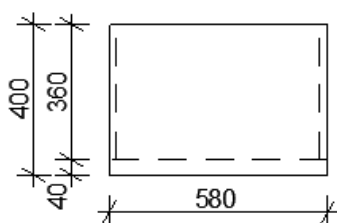




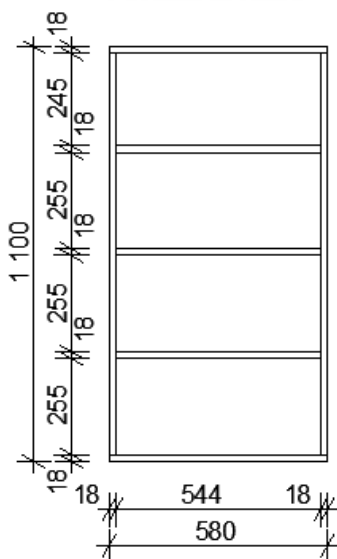
### B.1.4 - Botník

**Botník (1)** dekor dle výběru investora s rozměry 580x1100x400. Rozměry a kóty ověřit na stavbě.

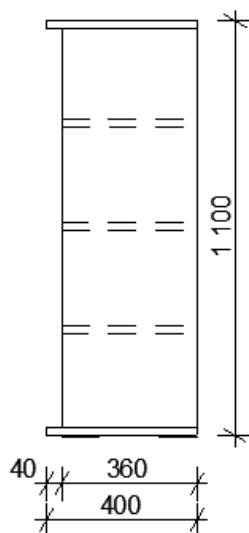
POHLED SHORA



POHLED ZPŘEDU



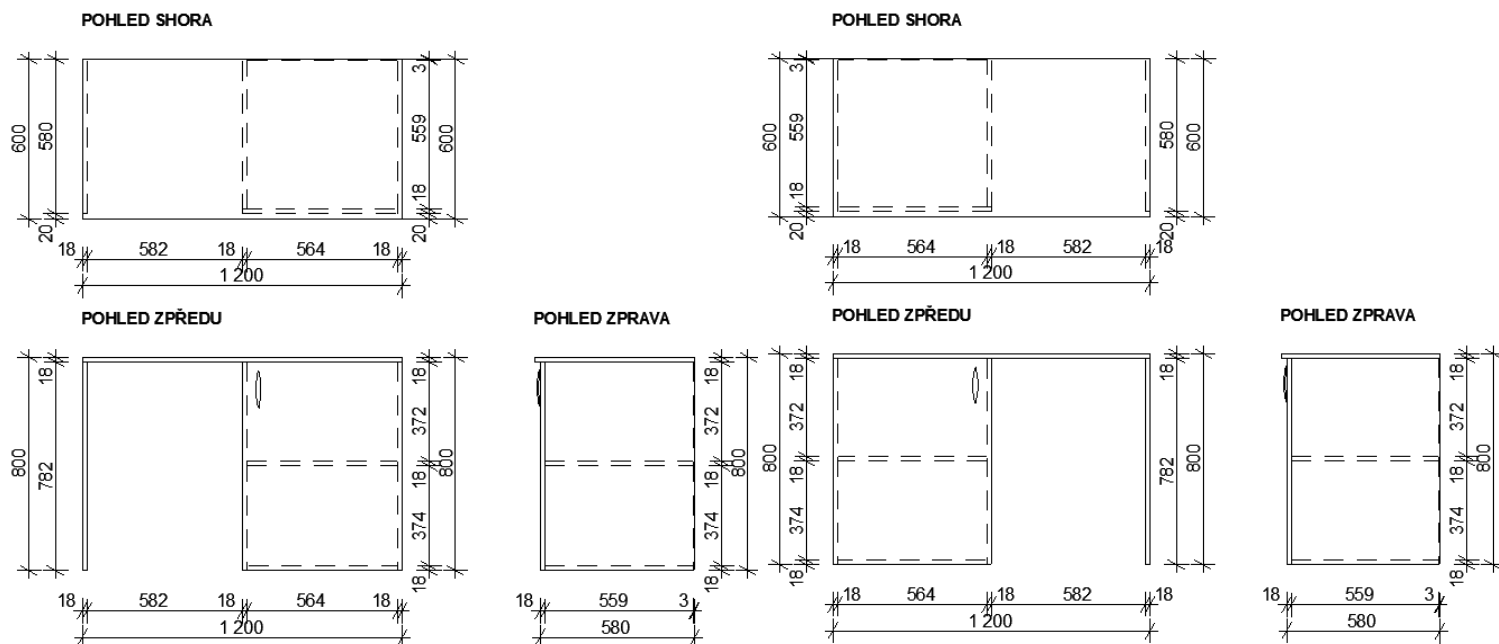
POHLED ZPRAVA





## B.1.5 - PC stůl

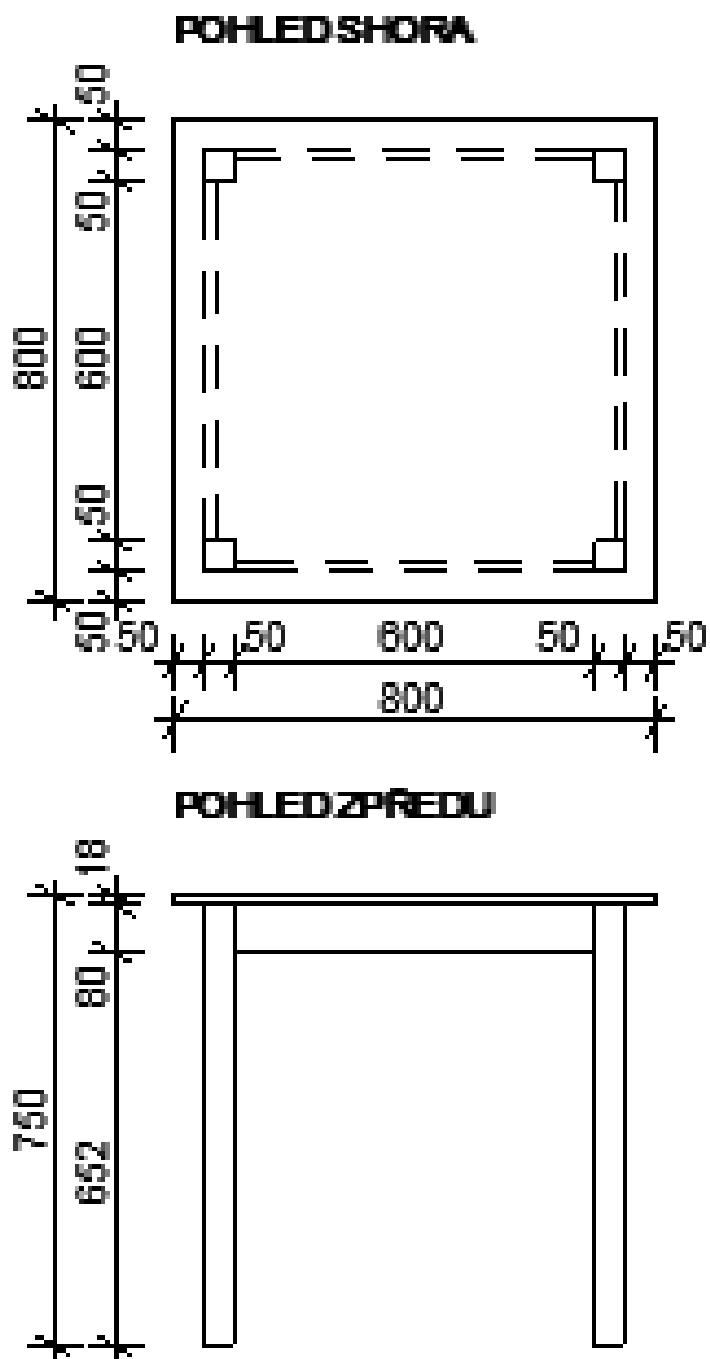
**PC stůl pravý (2a) a levý (2b)** dekor dle výběru investora s rozměry 1200x800x600. Rozměry a kóty ověřit na stavbě.





### B.1.6 – Jídelní stůl

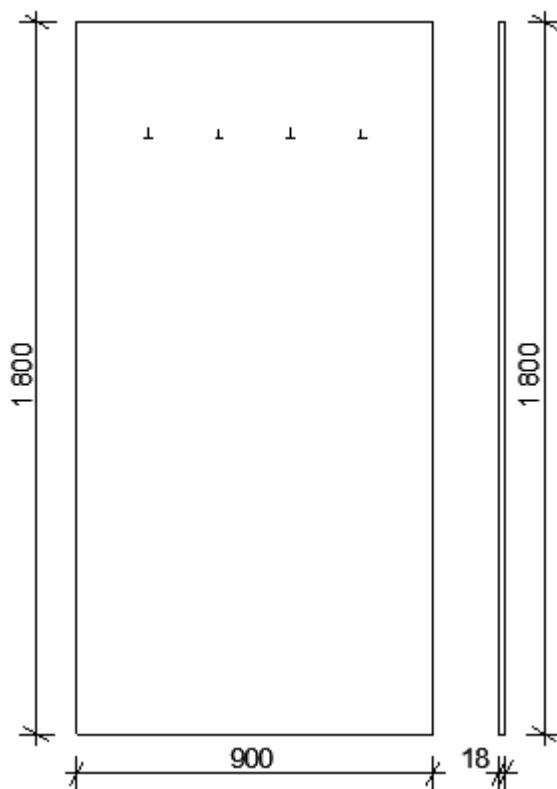
**Jídelní stůl (18)** dekor dle výběru investora s rozměry 800x800x750. Rozměry a kóty ověřit na stavbě.





### **B.1.6 - Věšáková stěna**

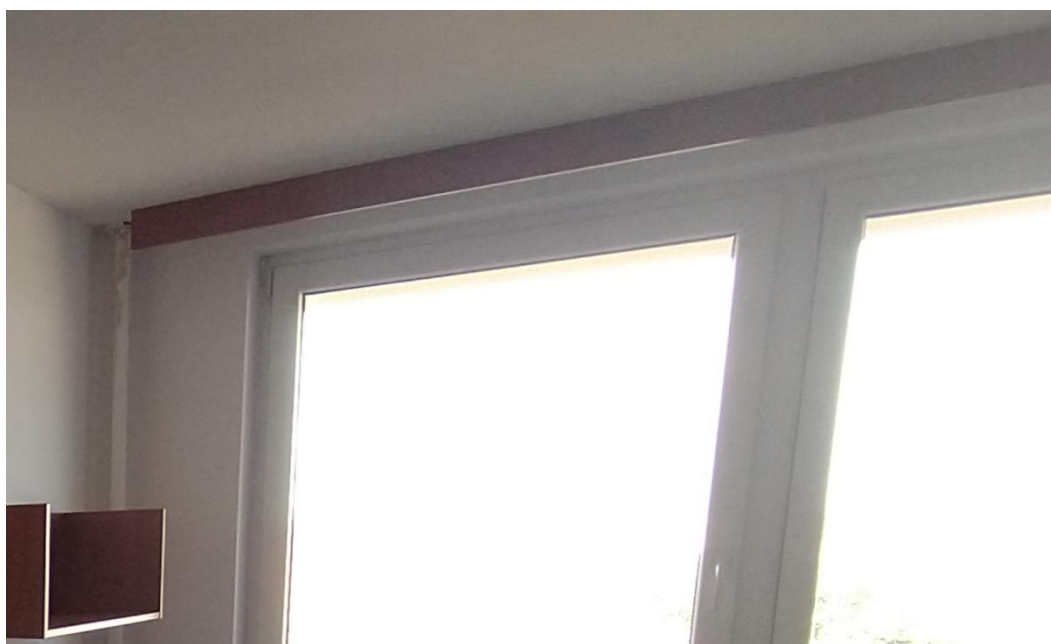
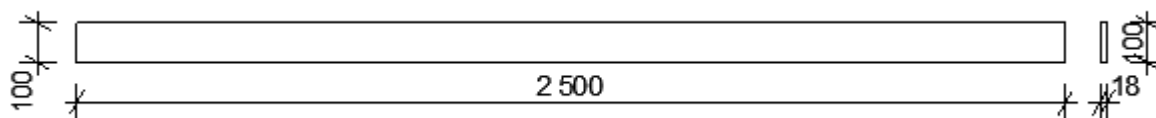
**Věšáková stěna (8)** dekor dle výběru investora s rozměry 900x1800x18. Rozměry a kóty ověřit na stavbě.





### B.1.7 - Kryt na garňože

**Kryt na garňože (7)** dekor dle výběru investora s rozměry 2500x100x20. Rozměry a kóty ověřit na stavbě.



### B.2 - Kuchyňská linka

**Navrhované kuchyňské linky** jsou včetně zařizovacích předmětů rozepsané v rozpočtu.

Zařizovací předměty zahrnují vestavěný elektrický dvoj-plotýnkový vaříč, mikrovlnnou troubu, dřez, horní a dolní skřínky, pracovní desku a samostatně stojící lednici.

Délka referenční kuchyňské linky je navržena na 120 cm a výška spodních skříněk na 83 cm. Skutečné rozměry pro realizaci každé jednotlivé kuchyňské linky změřit na stavbě. V dekoru dle výběru investora. Materiál kuchyňské linky budou laminované dřevotřískové desky o tloušťce 18mm ohraňené ABS hranou 2 mm, vše lepené PUR lepidlem. Nožičky skříněk s rektifikací. Zeď mezi pracovní deskou a horními skřínkami bude obložena obkladem. Kovové kování (samo-sklopné panty) a kovové úchyty dvířek budou na korpus upevněny hmoždinkami. V každé skřínce budou dvě police řazené na třetiny.



Kuchyňské linky budou ve většině případů vestavěny do nik.

Záruka na kuchyňskou linku 60 měsíců.

Jednotlivé kuchyňské linky budou přesně zaměřeny, rozkresleny a naceněny konkrétní dodavatelskou firmou.

### **B.2.1 - Vestavěný vaříč**

Navrhovaný vestavěný dvou-plotýnkový vaříč (240V/50Hz) – ovládání vedle plotýnek, zabudovaný do pracovní desky kuchyňské linky.

### **B.2.2 - Mikrovlnná trouba**

Navrhovaná mikrovlnná trouba s objemem 17 l a výkonem 700 W bude v polici vpravo dole

### **B.2.3 - Pracovní deska**

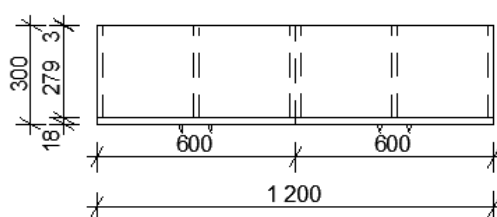
Pracovní deska tmavá o tloušťce 38mm.

### **B.2.4 - Kuchyňský dřez a baterie**

Kuchyňský dřez nerezový, hladký o rozměrech 40x40 cm.

Dřezová baterie s keramickou kartuší - chrom lesklý s otočným ramenem, záruka 60 měsíců

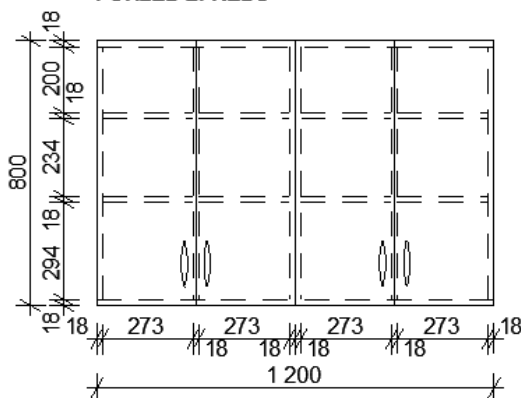
**POHLED SHORA**



### **B.2.5 - Schéma a foto kuchyňské linky (11)**

Schéma horních skříní kuchyňské linky. Rozměry a kóty ověřit na stavbě.

**POHLED ZPŘEDU**



**POHLED ZPRAVA**

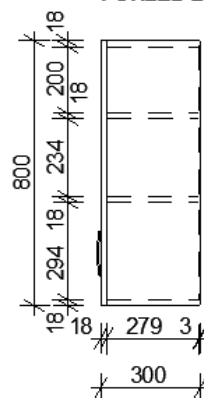
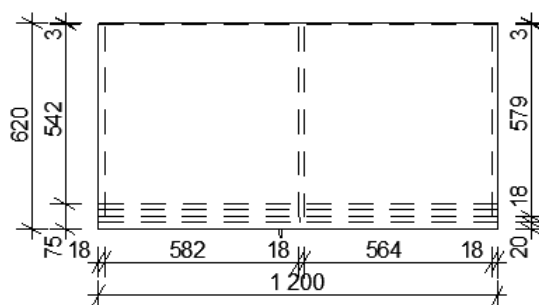




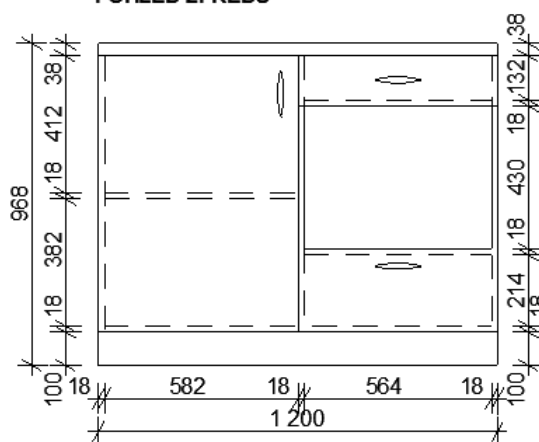


Schéma spodních skříní kuchyňské linky. Rozměry a kóty ověřit na stavbě.

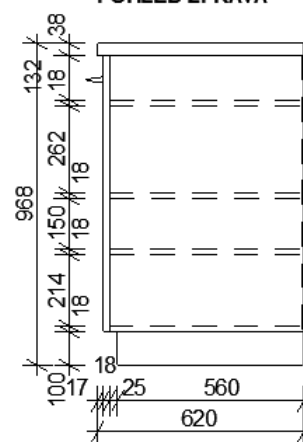
**POHLED SHORA**



**POHLED ZPŘEDU**



**POHLED ZPRAVA**





## B.2.5 - Schéma a foto kuchyňské linky (13)

Schéma horních skříní kuchyňské linky. Rozměry a kóty ověřit na stavbě.

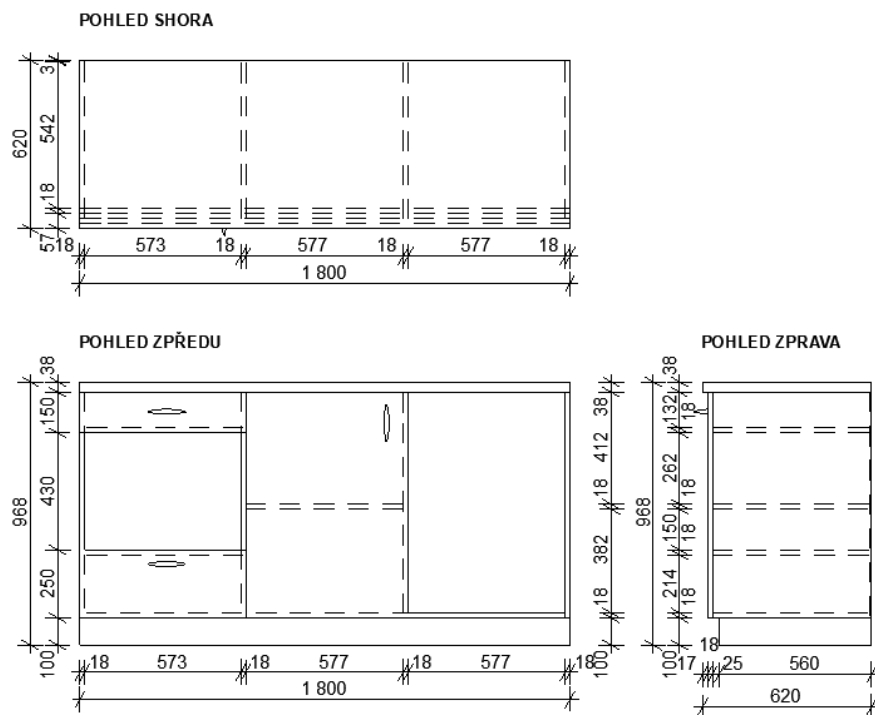
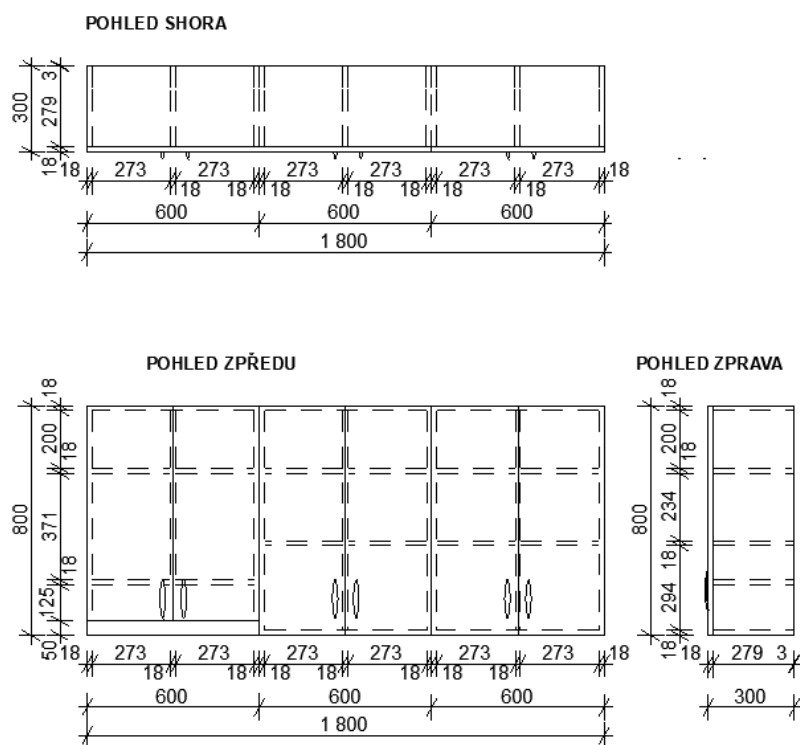


Schéma spodních skříní kuchyňské linky. Rozměry a kóty ověřit na stavbě.





### B.2.6 - Schéma a foto kuchyňské linky (14a)

Schéma horních skříní kuchyňské linky. Rozměry a kóty ověřit na stavbě.

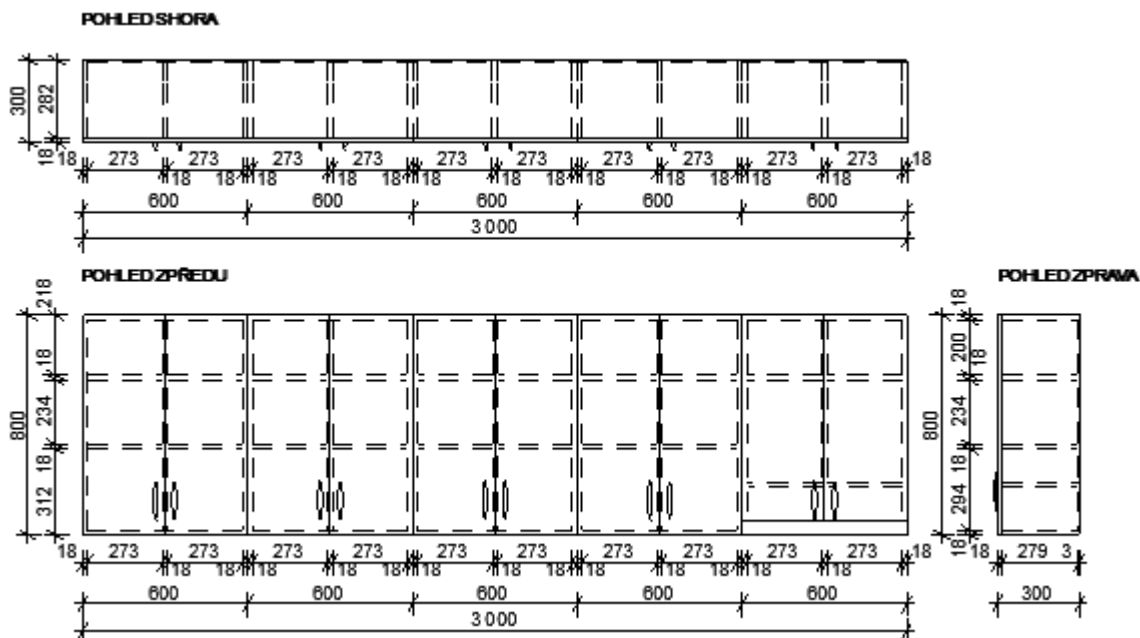
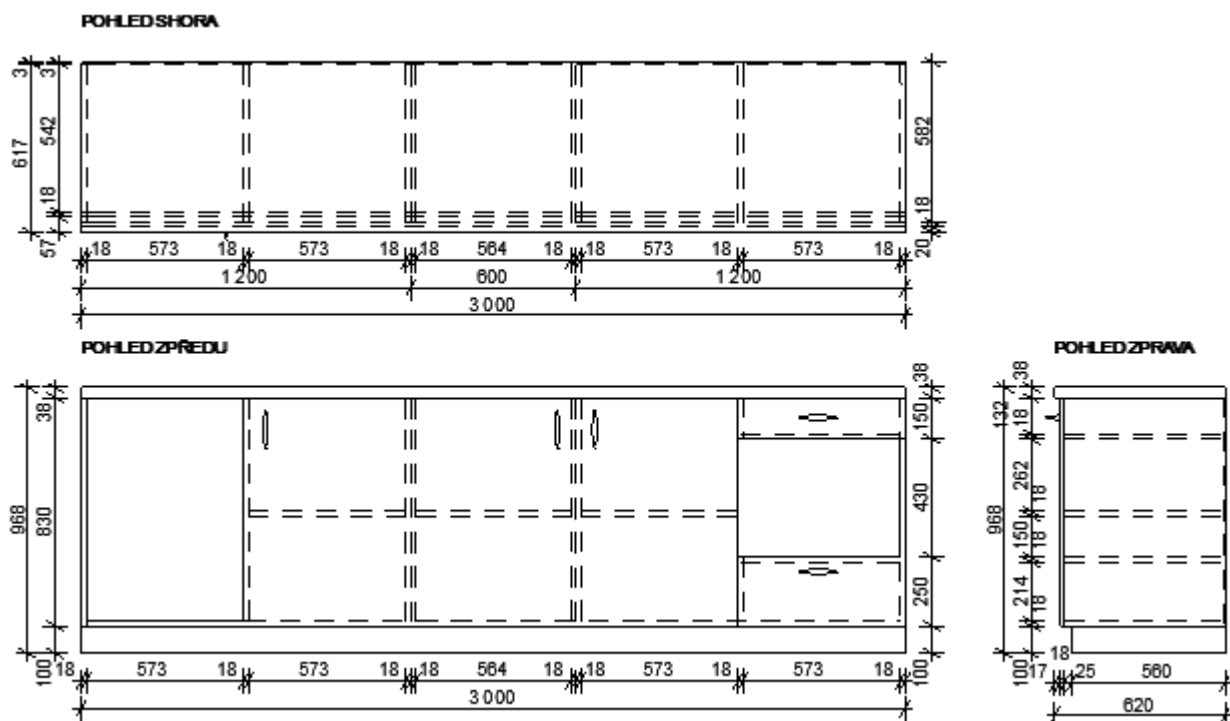


Schéma spodních skříní kuchyňské linky. Rozměry a kóty ověřit na stavbě.





## B.2.7 - Schéma a foto kuchyňské linky (14b)

Schéma horních skříní kuchyňské linky. Rozměry a kóty ověřit na stavbě.

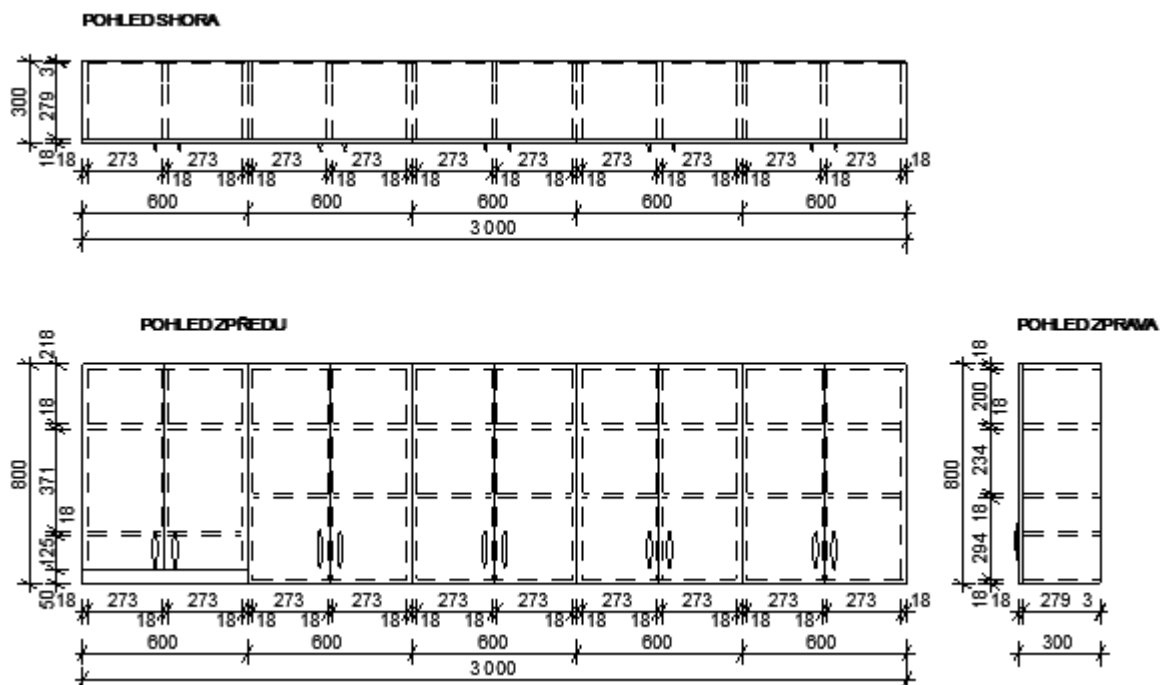
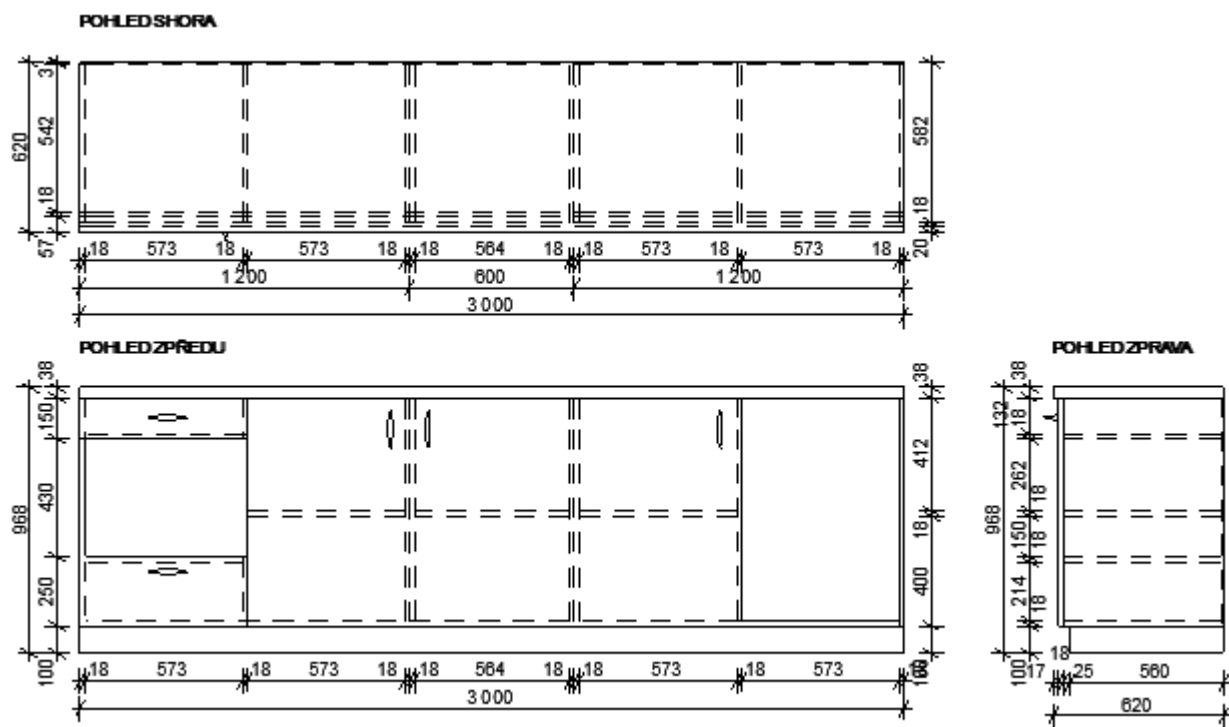


Schéma spodních skříní kuchyňské linky. Rozměry a kóty ověřit na stavbě.



### B.2.8 - Schéma a foto kuchyňské linky (14b)

Schéma horních skříní kuchyňské linky. Rozměry a kóty ověřit na stavbě.

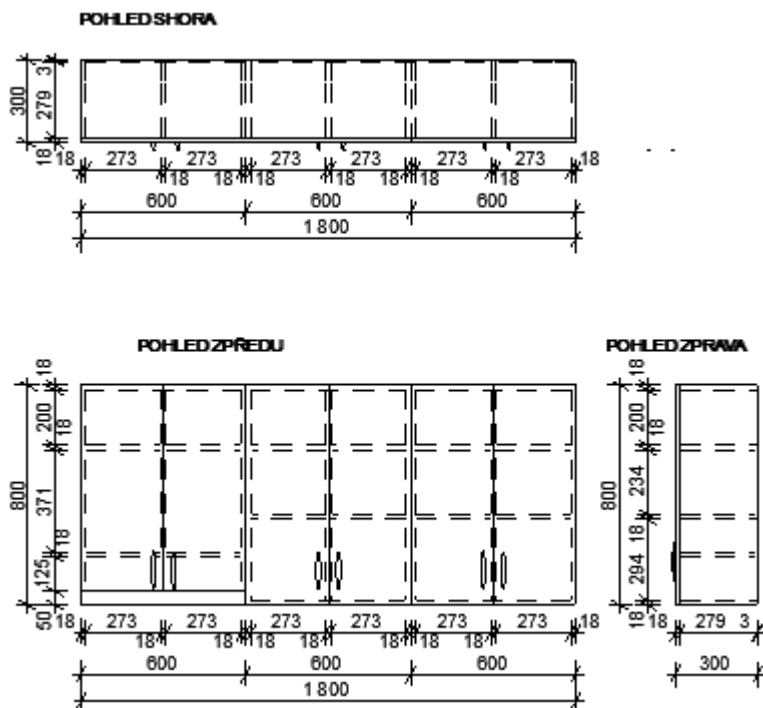
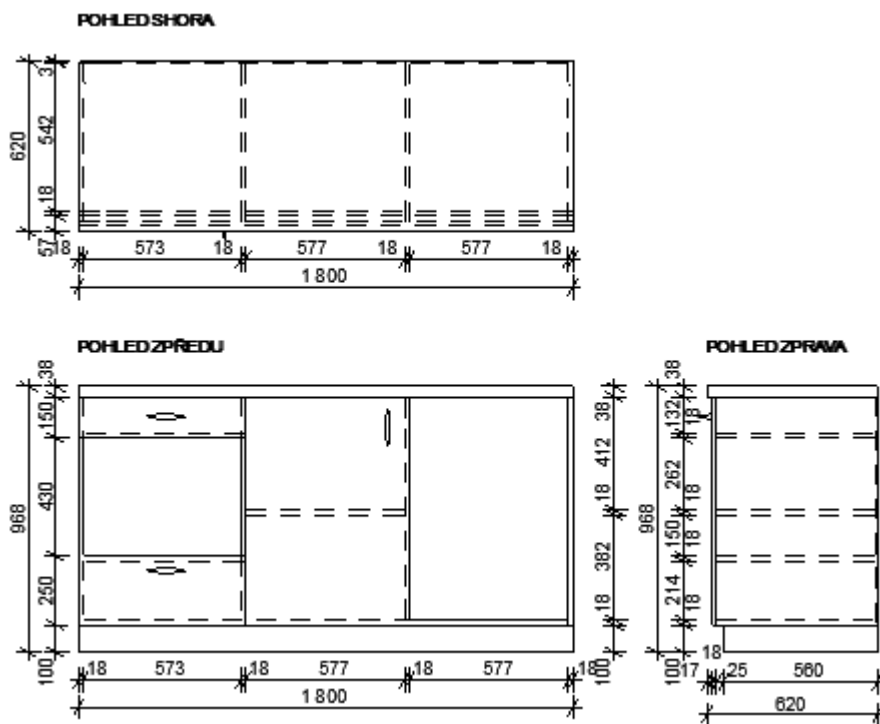


Schéma spodních skříní kuchyňské linky. Rozměry a kóty ověřit na stavbě.



V Praze 5.5.2025

Ing.arch. Ivan Drobný  
Ing. Martin Hamerník